

SAINT-GERMAIN-DE-MODÉON. Le village possédait trois écoles au XIX^e siècle.

Souvenirs d'écoliers...

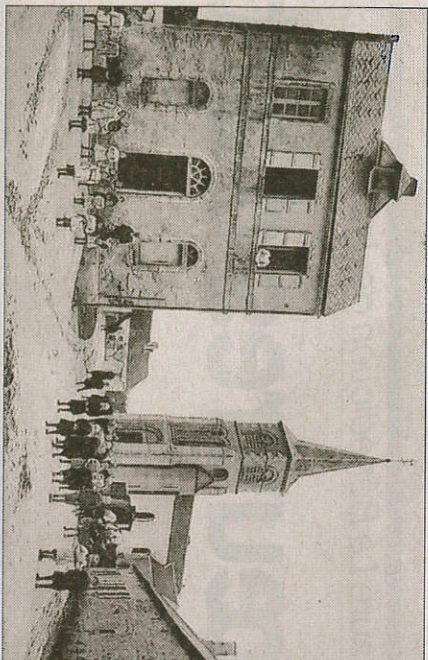
Aujourd'hui, les enfants de Saint-Germain-de-Modéon fréquentent le groupe scolaire de la Roche-en-Brenil. Mais le village a compté jusqu'à trois écoles au XIX^e siècle.

D'après le récit des personnes âgées du village qui tenaient ces informations de leurs parents, au XIX^e siècle, Saint-Germain-de-Modéon possédait trois écoles : une au hameau de Romanet et deux dans le centre du village, l'une fréquentée par les filles et dirigée par des religieuses, l'autre avec à sa tête un instituteur qui enseignait aux garçons.

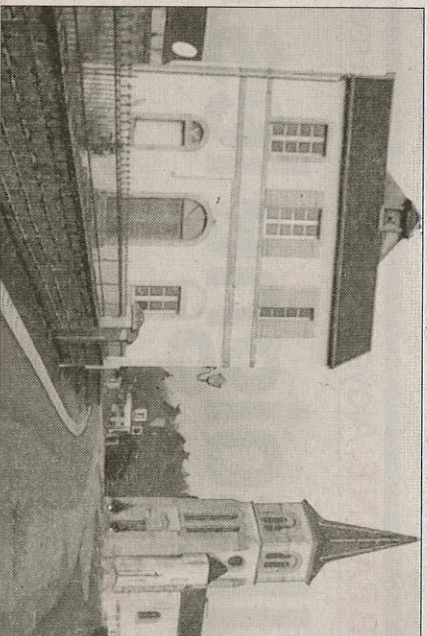
L'école religieuse a été fermée entre 1890 et 1900 et transformée en maison d'habitation.

L'autre école devient donc mixte. L'instituteur avait sous sa responsabilité environ cinquante élèves.

Au début du XX^e siècle, M. Couturier est le plus ancien instituteur identifié. Il a été en-



L'école du bourg a fonctionné jusqu'en 1992. Aujourd'hui, le bâtiment est un logement communal. Photos SDR



suite remplacé par M. Couderat. M. Quenet a repris le flambeau avant M. Demortier qui a enseigné jusqu'à la déclaration de guerre en 1939 et qui a ensuite été fait prisonnier. Son père, en retraite d'enseignant, l'a remplacé au début du conflit. De très nombreux élèves étaient arrivés, fuyant les grandes villes. Monsieur Barabant a pris la relève pour les dernières années de la guerre. Par la suite, de nombreux instituteurs se sont succédés : MM. Zerjal, Philisot, Lacro-

te, Jean, Moreau pour Saint-Germain, Mme Perrin, M. Morel pour Romanet.

Fermeture définitive en 1992

En 1960, une seconde école a été ouverte dans le bourg pour les plus petits dans un bâtiment communal. Mme Pitheyy était institutrice et son mari dirigeait la "grande" école.

Cette même année, l'école de Romanet a été séparée en deux pour accueillir les petits

avec Mme Guillemard et les grands avec M. Guillemard.

En 1965, M. et Mme Bouley ont enseigné aux deux écoles du bourg. Puis, en 1965, l'école de Romanet a été fermée ainsi que la petite école du bourg. De 1966 à 1971, plusieurs institutrices et d'instituteurs ont officié. Mme Coutant a occupé le poste de 1972 à 1975, année où Mme Levasseur l'a remplacé jusqu'à la fermeture définitive de l'école en 1992. Aujourd'hui, les enfants de Saint-Germain-de-Modéon fréquentent le groupe scolaire de la Roche-en-Brenil. Le premier étage du bâtiment de l'ancienne école, qui était occupé par le logement de l'instituteur, est aujourd'hui un logement communal qui va être rénové prochainement. Au début des années 2000, le conseil municipal a profité du programme Cœur de Villages lancé par le conseil régional pour également transformer la salle de classe du rez-de-Chaussée en logement.